



OPEN DOUBLE ET SIMPLE

**Le samedi 7 Octobre
2017**

**9 place Saint Martial
33300 BORDEAUX**

TOURNOI C.N.F.T. 2

(Comptant pour le classement national de football de table
et pour la région Sud-Ouest)



Pour tout renseignement :

Patrice Courtade

[Section Football de Table, US Chartrons](#)

06 79 70 13 80

patricecourtade@sfr.fr

www.francebabyfoot.com



PRESENTATION

Le club de l'**US CHARTRONS** vous propose de participer à un tournoi CNFT 2 à BORDEAUX.

Ce tournoi compte pour le classement national.

Le tournoi CNFT 2 aura lieu le **Samedi 7 Octobre 2017** à l'association US CHARTRONS, 9 place Saint Martial, 33300 BORDEAUX (salle d'entraînement). Le tournoi débutera par un simple dès 10h00 et un double à 14h00.

Cet Open est ouvert aux personnes ayant une licence de type « compétition » de la Fédération Française de Football de table. Nous mettons à leur disposition :

6 à 8 tables de Baby-foot **BONZINI ITSF** (en fonction du nombre d'inscrit)

Une buvette et un coin repas seront à disposition afin que toutes les conditions soient réunies pour le bon déroulement du tournoi.

|

Photo et Vidéo

Attention : En s'inscrivant à ce tournoi :

- Chaque joueur accepte le fait d'être filmé et/ou pris en photo.
- Chaque joueur autorise la libre diffusion et l'utilisation de ces mêmes photos/vidéos dans un but éducatif, promotionnel et non lucratif.
- Le directeur du tournoi se réserve le droit de disqualifier un joueur ne respectant pas ces dispositions.

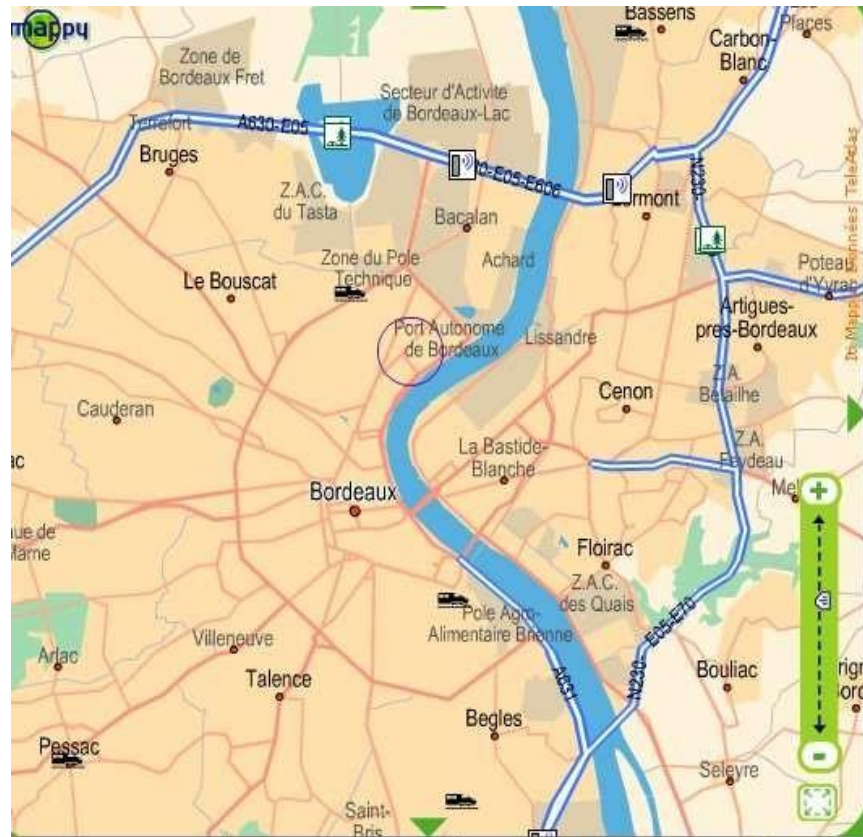
HOTEL

Merci de contacter :

Patrice Courtade
Section Football de Table, US Chartrons
06 79 70 13 80
patricecourtade@sfr.fr



PLAN



Pour le tournoi simple :

- pointage 9h00
- début du tournoi 10h00 impératif
- 4 matchs de qualifications, en une manche de 7 points secs (pas de points d'écart), tout le monde est qualifié sauf si plus de 64 joueurs. Ensuite selon le choix de l'organisateur, une manche sèche à 10 pour les 32^{ème} de finale puis trois manches gagnantes de cinq points (deux points d'écart à la belle avec un maximum de huit points).

Pour le double :

- pointage 13h00
- début du tournoi 14h00
- 4 matchs de qualifications, en une manche de 7 points secs (pas de points d'écart), tout le monde est qualifié sauf si plus de 64 joueurs. Ensuite selon le choix de l'organisateur, une manche sèche à 10 pour les 32^{ème} de finale puis trois manches gagnantes de cinq points (deux points d'écart à la belle avec un maximum de huit points).

Les phases éliminatoires se jouent en simple KO (élimination directe). Aucune inscription (en double comme en simple) ne sera acceptée au-delà de 10h00. Les inscriptions reçues après la date butoir (Jeudi 5 oct.) seront majorées de 50%.

La date limite des inscriptions sans majoration est fixée au :

Jeudi 5 Octobre 2017

(Cachet de la poste faisant foi)





INSCRIPTIONS



a) Dispositions générales

Les inscriptions au tournoi devront se faire à l'avance, la date butoir étant le jeudi précédant le tournoi (cachet de la poste faisant foi). Une seule inscription par équipe ou joueur sera autorisée.

Une **majoration de 50%** sanctionnera les inscriptions enregistrées après la date butoir (et jusqu'à 9H00 le samedi). Cette somme sera conservée par l'organisateur. La compétition se déroulera en respectant les règlements officiels en vigueur (règlement sportif, code sportif).

- Montant des inscriptions:
 - Joueurs Elite et Pro Elite : **20 €**
 - Joueurs de Série A et B : **15 €**
 - Joueurs de Série C : **10 €**
- Les dotations aux joueurs seront reversées directement par l'organisateur, sous couvert de la ligue et de son délégué, le jour du tournoi, sachant que le club conserve 20% du montant total des inscriptions.



b) Dotations

Les proportions aux dotations sont toujours les mêmes quelque soit le nombre de participants et respectent le tableau suivant, que ce soit en double ou en simple :

<u>Rang</u>	Dotations (en % des inscriptions)	Points attribués
1 ^{er}	25%	40
2 ^{ème}	15 %	30
3 ^{ème} et 4 ^{ème}	20% (2x10%)	20 et 15
5 ^{ème} à 8 ^{ème}	20 % (4x 5 %)	10
9 ^{ème} à 16 ^{ème}	N/A	5
17 ^{ème} à 32 ^{ème}	N/A	3
33 ^{ème} à 64 ^{ème}	N/A	2
65 ^{ème} et +	N/A	1
Part club	20 %	
TOTAL	100 %	

Il est demandé à chaque président de club d'effectuer **les inscriptions en ligne via FAST** et d'envoyer un chèque global à l'ordre de l'US **CHARTRONS**, **section Football de table** avant le **Jeudi 5 Octobre 2017** à l'adresse suivante :

US Chartrons – Section Football de Table

9 place Saint Martial

33300 BORDEAUX



REGLEMENT – CODE SPORTIF

Art. 1.2.01- respect des règlements

Le simple fait de s'engager dans une épreuve implique que l'on en accepte toutes les dispositions réglementaires. Les compétitions se déroulent sous le régime du règlement officiel de la FFFT en vigueur.

En cas d'infraction, un joueur peut être disqualifié et, le cas échéant, être passible d'une sanction disciplinaire.

Art. 4.1.02- conditions de participation

Tout joueur titulaire d'une licence établie régulièrement au millésime de l'exercice en cours peut participer aux tournois du circuit Open de Ligue (cf. article 1.1.04).

Les joueurs doivent impérativement s'inscrire auprès du Responsable de l'organisation du tournoi dans les délais fixés par lui.

CONSIGNES

La compétition devra se jouer avec les balles vendues sur place (2 € la balle).

Il ne sera admis aucune dégradation dans l'enceinte de la salle. Toute personne prise à endommager le matériel ou une partie des locaux sera exclue du tournoi. Il sera par ailleurs interdit de fumer dans l'espace de jeu. La tenue sportive est obligatoire.

Pour une organisation fluide, une borne interactive pourrait être mise à votre disposition.

Munissez-vous de votre carte FAST pour rentrer vos scores.

