

Championnat Régional Individuel des Pays de la Loire



Le club du Baby-Foot Segréen est heureux de vous accueillir pour cette compétition de football de table qui aura lieu le

**Samedi 18 juin 2022 à la salle ST Exupéry – 39 rue
Charles de Gaulle 49500 à Segré**



Baby Foot Segréen



FFFT
Fédération Française
de Football de Table

Le club vous propose pour ce tournoi 7 tables B90 ITSF (évolutif en fonction du nombre d'équipes).

Format de jeu : Simple et Double Hommes

Le tournoi se déroulera sous la forme d'un système suisse avec une phase de qualification et une phase éliminatoire.

LA PHASE QUALIFICATIVE aura un minimum de 4 matchs, en une manche de 7 points secs (début de la dernière série maxi 12h30). Un seul temps-mort par match. Seul le nom du vainqueur doit être communiqué à la table de marque. A l'issue, toutes les équipes seront qualifiées pour la phase éliminatoire.

LA PHASE ELIMINATOIRE 100% des équipes qualifiées réparties en 2 ou 3 tableaux en fonctions des inscrits. Les matchs se joueront en trois manches gagnantes de cinq points (deux points d'écart à la belle, maximum 8) avec 2 temps-mort autorisés par manche.

Format de jeu : Toutes les autres catégories (T.A.C.)

Par toutes les autres catégories il est compris, les doubles mixtes et également en simple et double : U13, U16, U19, U19 Féminin, Femmes, +50 Femmes, +50 et +63.

• 1 ou 2 participants : la compétition n'est pas jouée et les participants sont reversés dans la catégorie mère ;

• De 3 à 5 participants : la compétition est jouée et les participants peuvent aussi s'inscrire dans une catégorie mère. Le format sera défini selon le nombre d'équipes et le timing ;

• 6 participants ou plus : la catégorie est jouée normalement. Le format sera alors un système suisse avec qualification et éliminatoire.

Catégories	Catégories mères
U13	U16
U16	U19
U19	Hommes
Juniors Féminins	Femmes
Femmes +50	Femmes
Vétérans +50	Hommes
Vétérans +63	Vétérans + 50

Mesures et précautions sanitaires

Du fait de la situation sanitaire actuelle, nous vous informons que tout le tournoi sera soumis au protocole et restrictions sanitaires en vigueur au moment de l'événement. Nous devons être vigilant concernant le respect des mesures liées au COVID-19.

Inscriptions

Contraintes : Pour le double homme, les deux joueurs doivent **être du même club**. Il n'y a pas de dérogation possible. Pour les autres doubles, les deux joueurs doivent venir de la même région (pas forcément du même club).

Multi-catégories : 6 participants ou plus : la catégorie est jouée normalement et, si le timing le permet, les participants pourront également jouer la catégorie-mère et en seront informés au plus tôt.

Licences : Chaque joueurs doit disposer d'une **licence compétition ou loisir** en cours de validité sur la saison 2021/2022. Attention, en cas de qualification au championnat de France, il faudra posséder une licence compétition.

Délais : Les inscriptions seront ouvertes jusqu'au vendredi 11 Juin 2022 sur la plateforme Fast. Les clubs devront inscrire leurs joueurs via leur accès et vérifier l'inscription sur le site de la fédération.

Tarif : Chaque joueur paiera un tarif de **5€ par compétition** (seules les inscriptions en catégories juniors seront gratuites)

Le paiement est à effectuer **avant le samedi 18 juin 2022** :

- Par virement sur le compte : **1790 6000 3212 2978 0100 001** AGRIFRPP879
ou
- Par chèque global à l'ordre du **BABY FOOT SEGREEN** à l'adresse suivante :

BABY FOOT SEGREEN Chez Mme BERTEAU Stéphanie
12, rue des Ecureuils 49500 STE GEMMES D'ANDIGNE

Planning

Merci d'effectuer le pointage de votre équipe **30 min avant** votre premier match. Le tournoi démarre à **9H00 impérativement**. En cas de retard d'un participant, celui-ci perdra un point par minute de retard après le premier rappel.

Epreuve	Heure début qualification*	Heure début Elimatoire*
Simple Homme	9H	Selon timing
Double Homme	13H	Selon timing
Double mixte	12H	Selon timing
Simple TAC	10H	Selon timing
Double TAC	14H	Selon timing

TAC : Toutes les autres catégories

*Les horaires seront susceptibles de varier en fonction du nombre de formations inscrites et des diverses problématiques annoncées lors du tournoi. Le timing sera affiné et présenté quelques jours avant la compétition.

Récompenses et points

Le 1^{er} au classement remportera également le titre de:

Vainqueur catégorie XX du championnat régional en Pays de la Loire 2021/2022

Places	Points pour toutes les catégories	Dotations
1^{er}	75	Titre + coupes et/ou médailles
2^{ème}	55	Coupes et/ou médailles
3^{ème}	40	Coupes et/ou médailles
4^{ème}	35	
5-8^{ème}	25	
9-16^{ème}	15	
17-32^{ème}	10	
33-64^{ème}	5	
65-128^{ème}	3	

Consignes

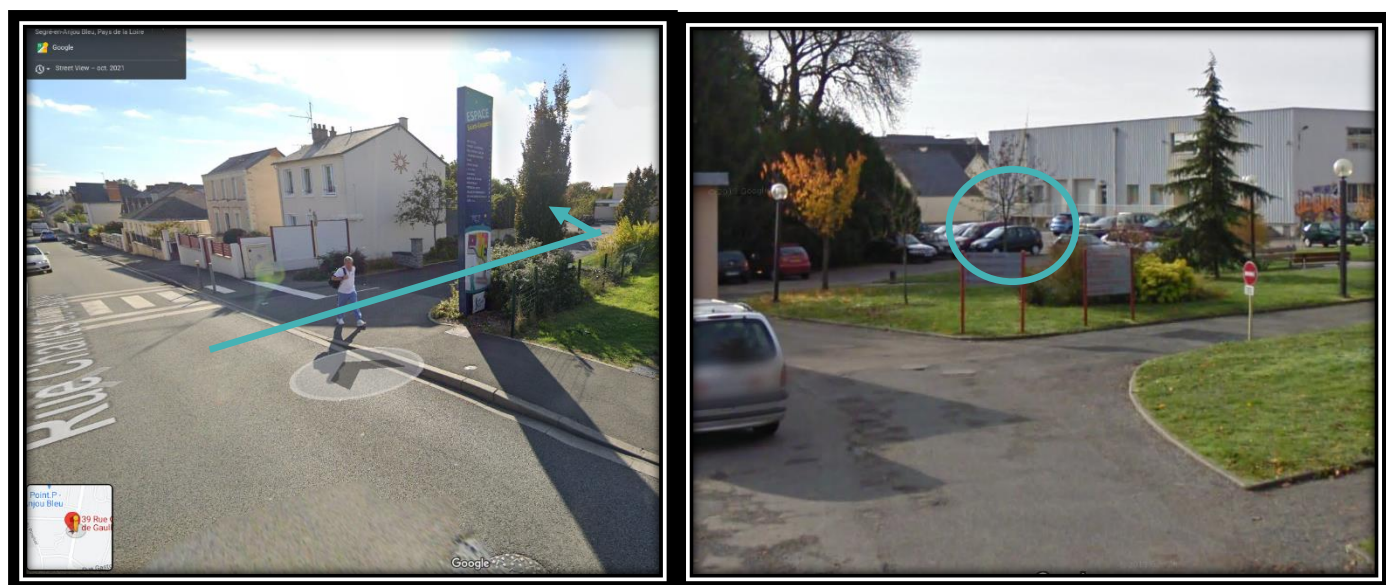
Chaque joueur doit porter une tenue sportive ainsi que son **maillot de club**. Tout joueur n'ayant pas de tenue adéquate se verra **refusé l'accès** au tournoi.

Il est également demandé aux joueurs d'apporter leurs propres poignées compatibles avec les pas de vis Bonzini. Cette compétition est soumise au règlement officiel de la Fédération Française de Football de Table. Il ne sera admise aucune dégradation dans l'enceinte du tournoi.

En cas d'infraction, un joueur peut être disqualifié et, le cas échéant, être passible d'une sanction disciplinaire.

En s'inscrivant au tournoi, les joueurs autorisent la libre utilisation des photos et vidéos, faites lors de l'évènement, à des fins éducatives et promotionnelles (médias et communication numérique).

Plan d'accès : 39 Rue Charles de Gaulle, Segré-en-Anjou Bleu



Contact club Segré : Régis BERTEAU - tel : 06 71 72 44 11