



Football de Table Bordeaux Mérignac



Open Simple et Double

Le samedi 15 octobre 2022

31 Avenue Gustave Eiffel

33700 Mérignac

Open Régional

(Comptant pour le classement national de football de table)

Pour tout renseignement : club.ftbm@gmail.com

Patrick BOUZIAN / +33 6 11 86 07 54

Michael SARRAZIN / +33 7 89 67 69 30

1 Présentation

Le club FTBM vous propose de participer à un tournoi Open Régional à BORDEAUX. Ce tournoi compte pour le classement national. Ce tournoi Open Régional aura lieu le samedi 15 octobre 2022 à l'association FTBM, 31 Avenue Gustave Eiffel, 33700 MERIGNAC. Le tournoi débutera par l'open simple à 10h00 et sera suivi par l'open double à 14h00.

Cet Open est ouvert aux personnes ayant une licence de type « compétition » de la Fédération Française de Football de table valide sur l'année en cours. Nous mettons à leur disposition :

- 9 tables de Baby-foot **BONZINI ITSF**
- Une buvette et un coin repas

2 Déroulement

Merci de vous présenter au moins 30 minutes avant le début des compétitions pour valider vos inscriptions.

2.1 Open Simple

Début du tournoi : 10h00.

Phase qualificative : Minimum de 4 matchs de qualifications, en une manche de 7 points secs (pas de points d'écart). Pas de temps mort. Tout le monde est qualifié sauf si il y a plus de 64 joueurs inscrits.

Phase éliminatoire : Match en trois manches gagnantes de cinq points (deux points d'écart à la belle avec un maximum de huit points). 2 temps-mort par manche.

2.2 Open Double

Début du tournoi : 14h00.

Phase qualificative : Minimum de 4 matchs de qualifications, en une manche de 7 points secs (pas de points d'écart). Pas de temps mort. Tout le monde est qualifié sauf si il y a plus de 64 équipes inscrites.

Phase éliminatoire : Match en trois manches gagnantes de cinq points (deux points d'écart à la belle avec un maximum de huit points). 2 temps-mort par manche.

3 Inscriptions

Montant des inscriptions :

Catégories	Montant de l'inscription
Elite & Pro Elite	20 €
Série A et B	15 €
Série C	10 €

Les inscriptions au tournoi devront se faire à l'avance, la date butoir étant le jeudi précédant le tournoi (cachet de la poste faisant foi). Une seule inscription par équipe ou joueur sera autorisée. Une majoration de 50% sanctionnera les inscriptions enregistrées après la date butoir (et jusqu'à 9H00 le samedi). Cette somme sera conservée par l'organisateur.

Les dotations aux joueurs seront reversées directement par l'organisateur, sous couvert de la ligue et de son délégué, le jour du tournoi, sachant que le club conserve 20% du montant total des inscriptions.

Montant des dotations et points attribués :

Rang	Dotations en % des inscriptions	Points attribués
1	25%	50
2	15%	35
3	10%	25
4	10%	25
5 à 8	5%	15
9 à 16	-	10
17 à 32	-	5
33 à 64	-	3
65 et plus	-	1

4 Règlement - code sportif

Art. 1.2.01 - respect des règlements

Le simple fait de s'engager dans une épreuve implique que l'on en accepte toutes les dispositions réglementaires. Les compétitions se déroulent sous le régime du règlement officiel de la FFFT en vigueur. En cas d'infraction, un joueur peut être disqualifié et, le cas échéant, être passible d'une sanction disciplinaire.

Art. 4.1.02- conditions de participation

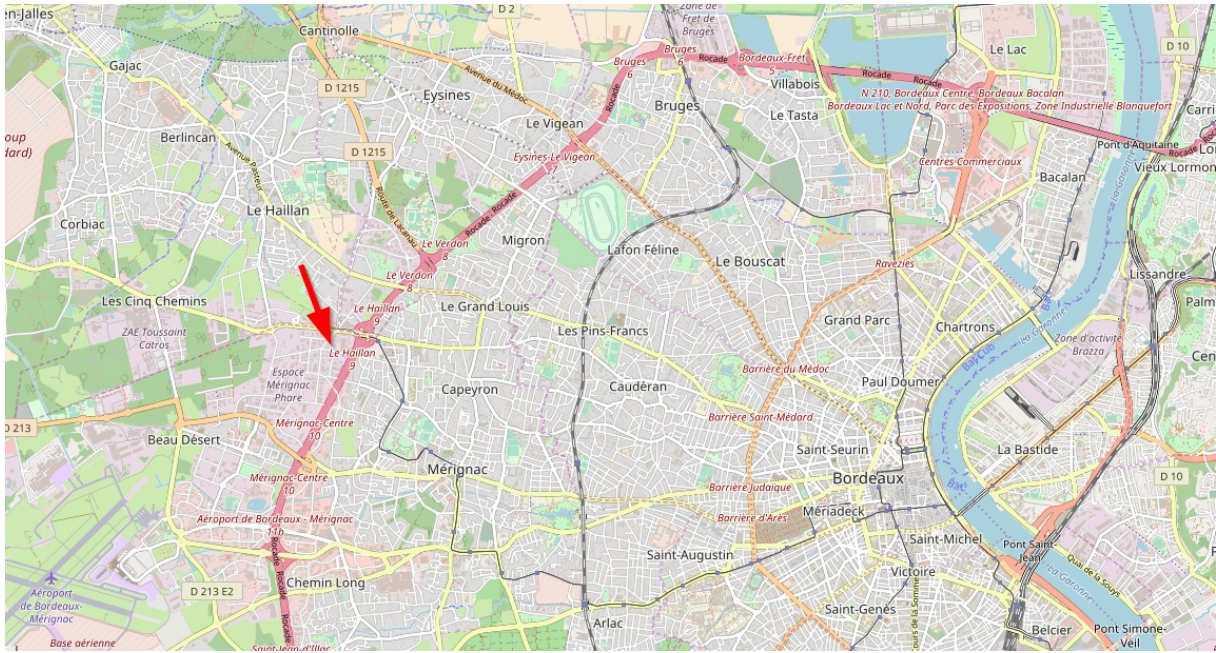
Tout joueur titulaire d'une licence établie régulièrement au millésime de l'exercice en cours peut participer aux tournois du circuit Open de Ligue (cf. article 1.1.04). Les joueurs doivent impérativement s'inscrire auprès du Responsable de l'organisation du tournoi dans les délais fixés par lui.

Consignes

La compétition devra se jouer avec les balles vendues sur place (2 € la balle). Il ne sera admise aucune dégradation dans l'enceinte de la salle. Toute dégradation de matériel ou des locaux sera immédiatement sanctionnée d'une exclusion du tournoi et sera redevable du montant des dégâts causés. Il sera par ailleurs interdit de fumer dans l'espace de jeu, une zone fumeur sera prévue à cet effet en terrasse. La tenue sportive est obligatoire.

5 Plans - transports

- 5 minutes en voiture de l'aéroport Bordeaux - Mérignac
- Depuis la gare de Bordeaux en tramway :
 - o Prendre la ligne C en direction de « Gare de Blanquefort » ou « Parc des expo »
 - o Descendre à l'arrêt « Porte de Bourgogne » et prendre la ligne A direction « Le Haillan Rostand »
 - o Descendre à l'arrêt « Le Haillan Rostand ». La salle est à 5 minutes de marche.
- En voiture, depuis la rocade de Bordeaux :
 - o Prendre la sortie 9 direction « le Haillan »
 - o Rester à droite à l'embranchement
 - o Au 1^{er} feu à gauche avenue Gustave Eiffel
 - o La salle se trouve à 200m à gauche. Parkings disponibles aux alentours.



6 Hôtels

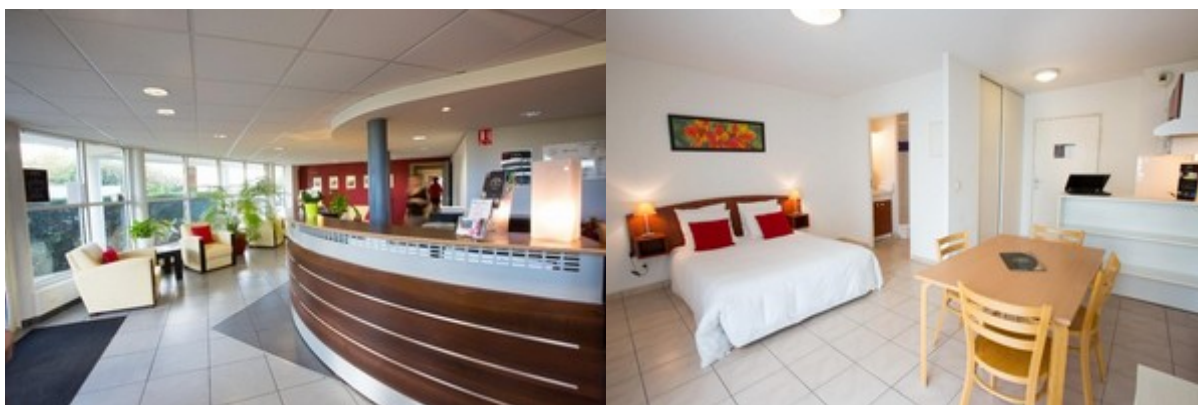
6.1 Hotel Kyriad Prestige Mérignac, 4 étoiles

- o 5 minutes à pied de la salle
- o 05 57 92 00 00
- o 116 Avenue de Magudas, 33700 Mérignac



6.2 All Suites Appart Hôtel Bordeaux Mérignac, 3 étoiles

- o 5 minutes en voiture, 20 minutes à pied de la salle
- o 05 56 18 41 84
- o 27 Allée Félix Nadar, 33700 Mérignac



7 Photos et vidéos

En s'inscrivant à ce tournoi :

- Chaque joueur accepte le fait d'être filmé et/ou pris en photo.
- Chaque joueur autorise la libre diffusion et l'utilisation de ces mêmes photos/vidéos dans un but éducatif, promotionnel et non lucratif.
- Le directeur du tournoi se réserve le droit de disqualifier un joueur ne respectant pas ces dispositions.